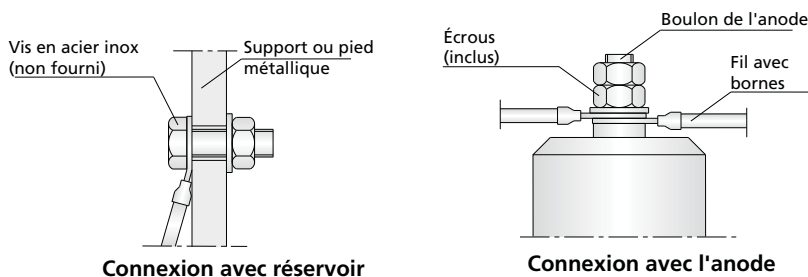


PROTECTION CATHODIQUE POUR RÉSERVOIRS ENTERRÉS

Lorsque on estime pertinent, le réservoir enterré devra inclure une protection active contre la corrosion. La définition des équipements de protection cathodique sera réalisée par des techniciens spécialisés, en tenant compte des spécificités de chaque installation. On expose ci-dessous un exemple du système de protection cathodique que LAPESA peut fournir, avec des anodes de sacrifice, sans courant imposé.

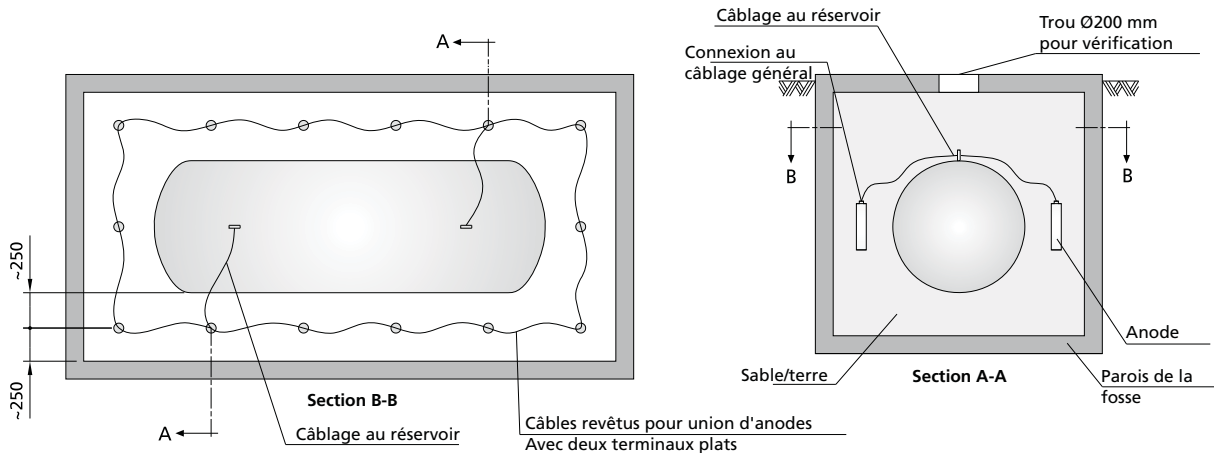
- La durée des anodes est généralement de 15 ans, en générant le potentiel que la norme spécifique. Cela dépend de la qualité de la terre et la zone où le réservoir est installé. Dans certains cas, il sera nécessaire d'installer, autour de l'anode, une substance activatrice.
- Les anodes sont connectés au réservoir à travers des trous localisés dans les oreillettes de levage.
- En option, on peut fournir l'équipement d'anodes de protection cathodique avec un sac de mélange activatrice.

DÉTAIL DE L'INSTALLATION* DES ANODES DANS LES RÉSERVOIRS ENTERRÉS



(*) Protéger les connexions avec un ruban isolante. Vérifier le contact correct des connexions. Le réservoir doit être électriquement isolé de l'ensemble de l'installation (tuyauteries, etc.)

EMPLACEMENT DES ANODES AUTOUR LE RÉSERVOIR ENTERRÉ AVEC FOSSE



EMPLACEMENT DES ANODES SUR LE RÉSERVOIR ENTERRÉ SANS FOSSE

