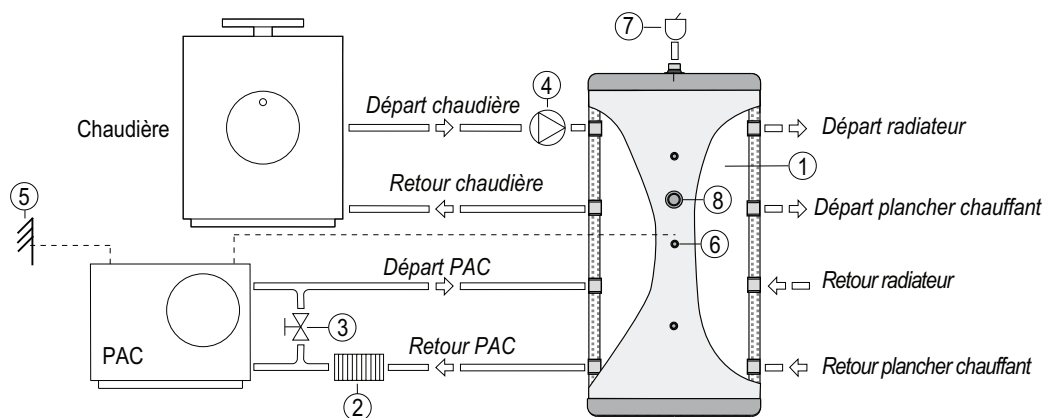


Exemples de schéma

GEISER INERTIE

G-140/200/260/370/600/800/1000/1500-I/F

Installation avec PAC et appoint Chaudière

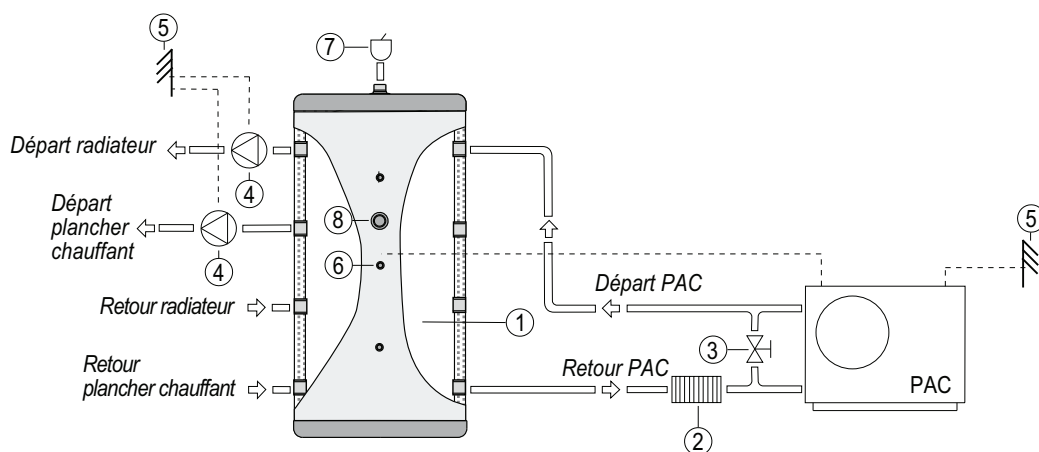


- 1 - Ballon tampon
- 2 - Filtre à tamis
- 3 - By-pass

- 4 - Circulateur
- 5 - Sonde extérieure
- 6 - Relevé de température

- 7 - Purgeur
- 8 - Résistance électrique

Installation avec PAC



- 1 - Ballon tampon
- 2 - Filtre à tamis
- 3 - By-pass

- 4 - Circulateur
- 5 - Sonde extérieure
- 6 - Relevé de température

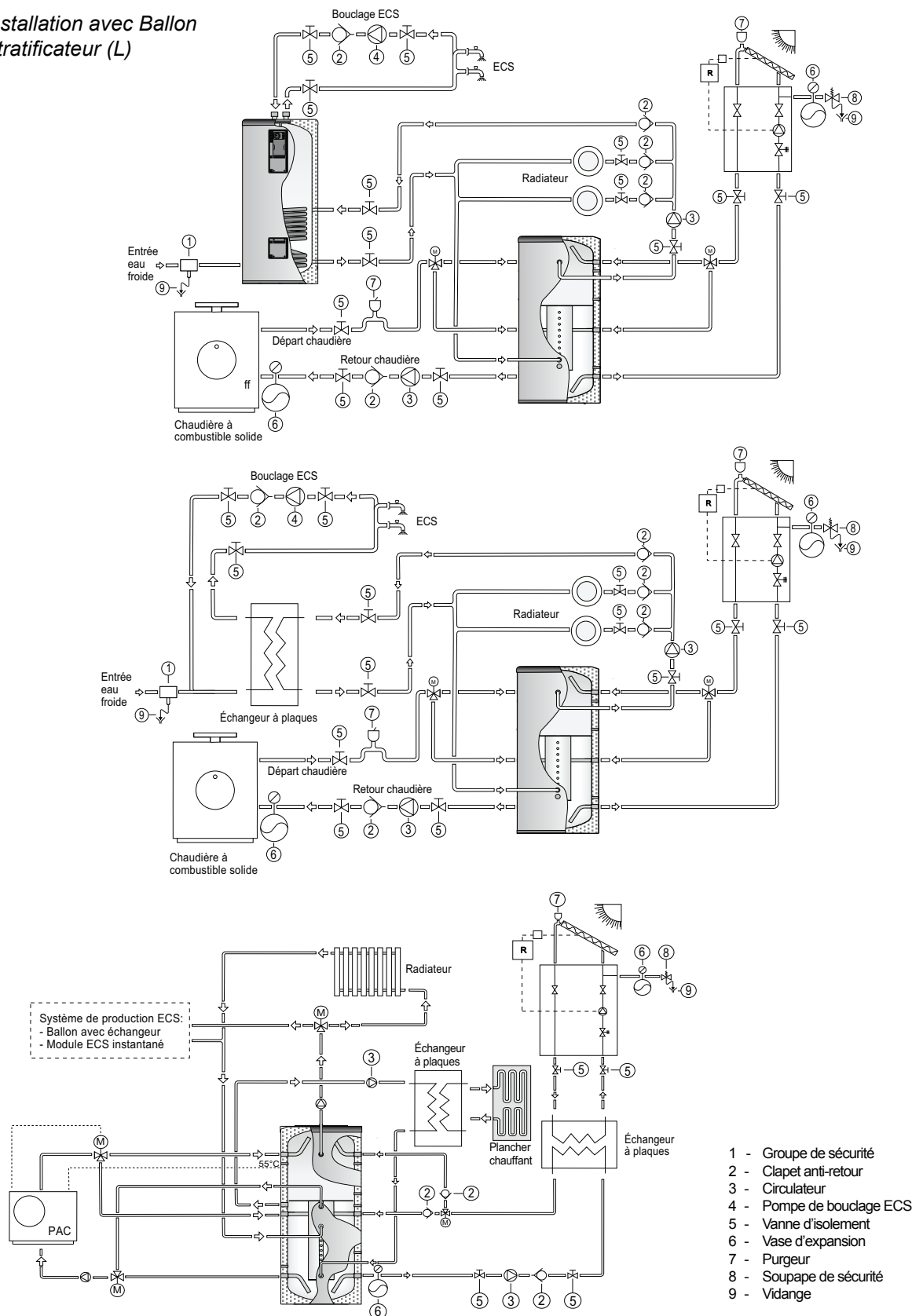
- 7 - Purgeur
- 8 - Résistance électrique

Exemples de schéma

G-800/1000/1500-L

MV-2000/2500/3000/3500/4000/5000-L

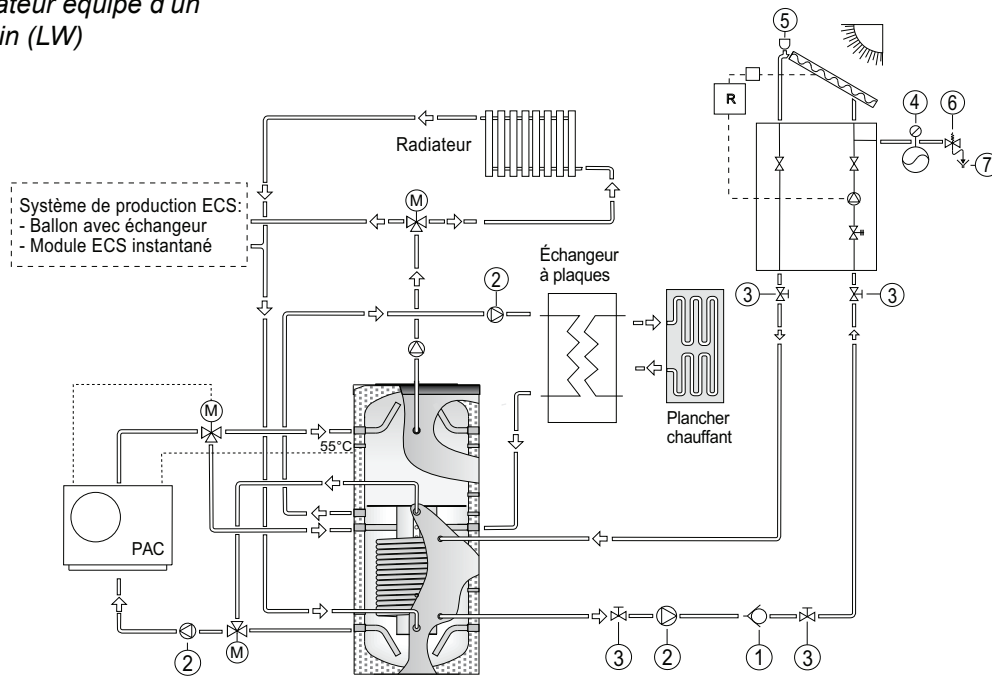
Installation avec Ballon Stratificateur (L)



Exemples de schéma

G-800/1000/1500-LW

Installation avec Ballon Stratificateur équipé d'un Serpentin (LW)



1 - Clapet anti-retour
2 - Circulateur

3 - Vanne d'isolement
4 - Vase d'expansion

5 - Purgeur
6 - Soupape de sécurité

7 - Vidange